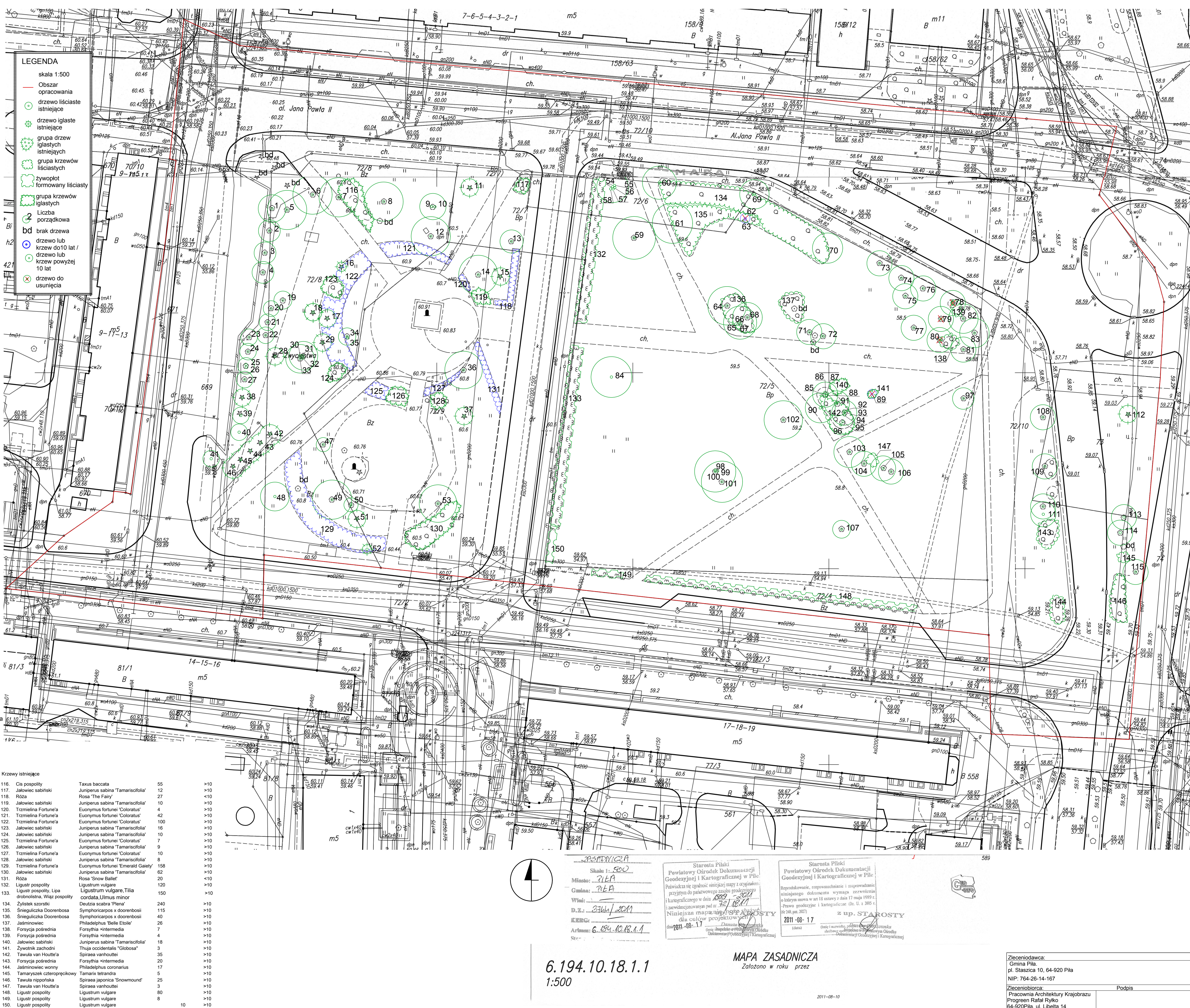


DRUGI ETAP PROJEKTU " BUDOWA MARKOWEGO PRODUKTU WIELKOPOLSKI - PILSKA STREFA AKTYWNOŚCI"  
Wykonanie inwentaryzacji zieleni na pl. Zwycięstwa w Pile (działki nr: 72/4, 72/5, 72/6, 72/7, 72/8, 72/9, 72/10, 73, 669 obręb nr 18)

1. Tabela. Inwentaryzacja drzew i krzewów

Drzewa istniejące

Lp.	Nazwa polska	Nazwa łacińska	Obwód pnia (cm)	Średnica pnia (cm)	Wysokość (m)	Wiek (lat)	Uwagi
1.	Kasztanowiec zwyczajny	Aesculus hippocastanum	155	37	15	>10	
2.	Lipa drobnolistna	Tilia cordata	190	58	6	>10	
3.	Lipa drobnolistna	Tilia cordata	180	55	7	>10	
4.	Lipa drobnolistna	Tilia cordata	164	50	6	>10	
5.	Kasztanowiec zwyczajny	Aesculus hippocastanum	252	75	19	>10	
6.	Kasztanowiec zwyczajny	Aesculus hippocastanum	251	75	20	>10	posusz 5%
7.	Kasztanowiec zwyczajny	Aesculus hippocastanum	195	54	18	>10	posusz 5%
8.	Kasztanowiec zwyczajny	Aesculus hippocastanum	306	90	19	>10	
9.	Brzoza brodawkowata	Betula pendula	137	42	8	>10	
10.	Brzoza brodawkowata	Betula pendula	104	28	8	>10	
11.	Świerk kujący	Picea pungens 'Glaucia'	190	50	6	>10	
12.	Wierzba płacząca	Salix alba	263	84	11	>10	posusz 20%
13.	Brzoza brodawkowata	Betula pendula	163	50	10	>10	
14.	Wierzba płacząca	Salix alba	280	85	12	>10	grzyby (huba), drzewo do leczenia
15.	Świerk kujący	Picea pungens 'Glaucia'	81	25	7	>10	
16.	Jodła koreańska	Abies koreana	25	8	3	>10	
17.	Świerk kujący	Picea pungens 'Glaucia'	134	39	13	>10	
18.	Świerk kujący	Picea pungens 'Glaucia'	115	35	10	>10	
19.	Bozodrzew gruczołowaty	Ailanthus altissima	94	30	5	>10	
20.	Lipa drobnolistna	Tilia cordata	36	11	6	>10	
21.	Lipa drobnolistna	Tilia cordata	51	15	7	>10	
22.	Lipa drobnolistna	Tilia cordata	39	13	6	>10	
23.	Lipa drobnolistna	Tilia cordata	60	20	7	>10	
24.	Lipa drobnolistna	Tilia cordata	65	20	7	>10	
25.	Klon zwyczajny	Acer platanoides	66	18	6	>10	dwupniowy
26.	Klon zwyczajny	Acer platanoides	54	17	6	>10	dwupniowy
27.	Klon zwyczajny	Acer platanoides	50	17	6	>10	
28.	Świerk kujący	Picea pungens 'Glaucia'	90	30	8	>10	
29.	Świerk kujący	Picea pungens 'Glaucia'	84	27	13	>10	
30.	Wierzba krucha	Salix fragilis	145	48	17	>10	czteropniowe
31.	Wierzba krucha	Salix fragilis	147	48	17	>10	czteropniowe
32.	Wierzba krucha	Salix fragilis	200	63	17	>10	czteropniowe
33.	Wierzba krucha	Salix fragilis	230	65	17	>10	czteropniowe
34.	Magnolia gwieździsta	Magnolia stellata	30	10	4	>10	dwupniowe
35.	Magnolia gwieździsta	Magnolia stellata	33	10	4	>10	dwupniowe
36.	Brzoza brodawkowata	Betula pendula	242	78	>10	>10	
37.	Świerk kujący	Picea pungens 'Glaucia'	192	60	10	>10	
38.	Świerk kujący	Picea pungens 'Glaucia'	121	38	6	>10	
39.	Lipa drobnolistna	Tilia cordata	72	23	8	>10	
40.	Lipa drobnolistna	Tilia cordata	61	18	8	>10	
41.	Lipa drobnolistna	Tilia cordata	65	20	7	>10	
42.	Cis pośredni	Taxus 'media 'Hicksii'	od 2 do 48	od 1 do 15	6	>10	wielopniowość, pokrój krzewiasty
43.	Cis pośredni	Taxus 'media 'Hicksii'	od 2 do 40	od 1 do 14	5	>10	wielopniowość, pokrój krzewiasty
44.	Cis pośredni	Taxus 'media 'Hicksii'	od 2 do 43	od 1 do 15	5	>10	wielopniowość, pokrój krzewiasty
45.	Cis pośredni	Taxus 'media 'Hicksii'	od 2 do 40	od 1 do 13	5	>10	wielopniowość, pokrój krzewiasty
46.	Cis pośredni	Taxus 'media 'Hicksii'	od 2 do 48	od 1 do 15	5	>10	wielopniowość, pokrój krzewiasty
47.	Dąb szypułkowy	Quercus robur	41	12	5	>10	
48.	Bozodrzew gruczołowaty	Ailanthus altissima	133	40	8	>10	
49.	Wierzba płacząca	Salix alba	420	132	16	>10	posusz 15%
50.	Dąb szypułkowy	Quercus robur	28	9	5	>10	
51.	Cis pośredni	Taxus 'media 'Hicksii'	od 2 do 35	od 1 do 13	4	>10	wielopniowość, pokrój krzewiasty
52.	Jodła koreańska	Abies koreana	19	6	2	>10	
53.	Wierzba krucha	Salix fragilis	500	200	18	>10	
54.	Wiąz pospolity	Ulmus minor	35	10	8	>10	pieciopniowe
55.	Wiąz pospolity	Ulmus minor	32	11	8	>10	pieciopniowe
56.	Wiąz pospolity	Ulmus minor	57	17	8	>10	pieciopniowe
57.	Wiąz pospolity	Ulmus minor	50	15	8	>10	pieciopniowe
58.	Wiąz pospolity	Ulmus minor	36	12	8	>10	pieciopniowe
59.	Brzoza brodawkowata	Betula pendula	190	55	10	>10	
60.	Klon zwyczajny	Acer platanoides	123	35	10	>10	
61.	Klon zwyczajny	Acer platanoides	9	3	2	<10	dwupniowe
62.	Klon zwyczajny	Acer platanoides	5	2	2	<10	dwupniowe
63.	Klon zwyczajny	Acer platanoides	86	28	10	>10	
64.	Klon zwyczajny	Acer platanoides	100	29	10	>10	trzydniowe
65.	Klon zwyczajny	Acer platanoides	85	26	10	>10	trzydniowe
66.	Klon zwyczajny	Acer platanoides	91	29	10	>10	trzydniowe
67.	Klon zwyczajny	Acer platanoides	86	26	4	>10	posusz 10%
68.	Siłwa domowa	Prunus domestica	85	26	8	>10	
69.	Klon zwyczajny	Acer platanoides	146	45	8	>10	
70.	Klon zwyczajny	Acer platanoides	103	33	10	>10	
71.	Brzoza brodawkowata	Betula pendula	100	32	10	>10	
72.	Brzoza brodawkowata	Betula pendula	86	25	10	>10	
73.	Jabłoń	Malus 'Profusion'	116	42	6	>10	
74.	Jabłoń	Malus 'Profusion'	89	27	7	>10	
75.	Jarząb pospolity	Sorbus aucuparia	124	40	6	>10	
76.	Jabłoń	Malus 'Profusion'	81	24	7	>10	
77.	Jarząb pospolity	Sorbus aucuparia	104	35	7	>10	posusz 50%, drzewo do usunięcia
78.	Robinia akacjowa	Robinia pseudoacacia 'Tortuosa'	134	40	8	>10	posusz 50%, drzewo do usunięcia
79.	Robinia akacjowa	Robinia pseudoacacia 'Tortuosa'	100	26	7	>10	posusz 100%, drzewo do usunięcia
80.	Robinia akacjowa	Robinia pseudoacacia 'Tortuosa'	108	29	8	>10	posusz 30%
81.	Lipa szerokolistna	Tilia platyphyllo	107	32	11	>10	
82.	Lipa drobnolistna	Tilia cordata	106	32	11	>10	
83.	Kasztanowiec zwyczajny	Aesculus hippocastanum	134	46	10	>10	
84.	Klon jawor	Acer pseudoplatanus	110	32	8	>10	czteropniowe
85.	Klon jawor	Acer pseudoplatanus	125	40	8	>10	czteropniowe
86.	Klon jawor	Acer pseudoplatanus	59	19	8	>10	czteropniowe
87.	Klon jawor	Acer pseudoplatanus	72	20	8	>10	czteropniowe
88.	Orzech włoski	Juglans regia	5	2	2	<10	
89.	Klon jawor	Acer pseudoplatanus	82	25	9	>10	
90.	Klon jawor	Acer pseudoplatanus	78	23	9	>10	
91.	Klon jawor	Acer pseudoplatanus	64	21	6	>10	trzydniowe
92.	Klon jawor	Acer pseudoplatanus	49	13	6	>10	trzydniowe
93.	Klon jawor	Acer pseudoplatanus	78	22	6	>10	trzydniowe
94.	Klon jawor	Acer pseudoplatanus	63	19	5	>10	posusz 30%
95.	Dzik bez czarny	Sambucus nigra	52	16	5	>10	posusz 25%
96.	Dzik bez czarny	Sambucus nigra	110	33	7	>10	
97.	Jarząb pospolity	Sorbus aucuparia	118	30	8	>10	trzydniowe
98.	Klon jawor	Acer pseudoplatanus	120	31	8	>10	trzydniowe
99.	Klon jawor	Acer pseudoplatanus	163	42	9	>10	trzydniowe
100.	Klon jawor	Acer pseudoplatanus	195	57	10	>10	
101.	Klon jawor	Acer pseudoplatanus	218	68	10	>10	
102.	Klon jawor	Acer pseudoplatanus	326	65	13	>10	
103.	Wiąz pospolity	Ulmus minor	162	54	12	>10	
104.	Klon jawor	Acer pseudoplatanus	89	28	8	>10	
105.	Brzoza brodawkowata	Betula pendula	87	26	5	>10	
106.	Brzoza brodawkowata	Betula pendula	85	26	7	>10	
107.	Brzoza brodawkowata	Betula pendula	145	50	6	>10	
108.	Jabłoń	Malus 'Profusion'	140	42	6	>10	
109.	Jabłoń	Malus 'Profusion Sprenger'	56	18	6	>10	posusz 15%
110.	Jabłoń	Malus 'Profusion Sprenger'	43	13	6	>10	
111.	Świerk kujący	Picea pungens 'Glaucia'	150	48	6	>10	
112.	Robinia akacjowa	Robinia pseudoacacia 'Tortuosa'	126	35	6	>10	
113.	Robinia akacjowa	Robinia pseudoacacia 'Tortuosa'	107	29	4	>10	
114.	Jarząb pospolity	Sorbus aucuparia	107	29	5	>10	
115.	Jarząb pospolity	Sorbus aucuparia	107	29	5	>10	



6.194.10.18.1.1  
1:500

MAPA ZASADNICZA  
Złożono w roku przez

2011-08-10

Zieloniodawca:  
Gmina Pila  
pl. Staszica 10, 64-920 Pila  
NIP: 764-26-14-167  
Zieloniodawca:  
Pracownia Architektury Krajobrazu  
Progreen Rafał Rytko  
64-920 Pila, ul. Libetta 14  
NIP: 764-265-05-50  
Pila dnia 24.06.2014 r.

Podpis